

「自立」と「要支援」専用の「サービス付き高齢者向け住宅」

食事・見守り付き 分譲シニアマンション

ゴールドライフ 高茶屋 5/17・18 見学会開催

予約制!

金

土



「伊勢自動車道」「中勢バイパス」「国道23号線」にアクセスも便利。
さらに、大型ショッピングセンターも至近な高付加価値物件。



ナビ入力住所 / 津市高茶屋1丁目23番3号

見学予約受付中

ご都合のいい時間帯をお選びください!! ③13:00~14:30
開催時間 ①9:00~10:30 ④14:30~16:00
②10:30~12:00 ⑤16:00~17:30

見学予約フォームQRコード、または電話番号、
メールアドレスからお気軽にご予約ください。

0120-802-303
g-life@goldage.co.jp

見学予約フォーム



ホームページ



GOLD AGE 笑顔あふれる介護なら
ゴールドエイジ株式会社
〒450-0002 名古屋市市中村区名駅三丁目11番22号IT名駅ビル1階
TEL.052-588-2060 FAX.052-588-2062

- 訪問介護事業所
- 通所介護事業所
- 訪問看護事業所
- 住宅介護支援事業所
- 特定施設入居者生活介護事業所
- 宅地建物取引業免許番号 愛知県知事(1)第24534号
- 賃貸住宅管理業者登録番号 国土交通大臣(1)第004333号
- 所属団体名 公益社団法人 全日本不動産協会 及び東海不動産公正取引協議会

ゴールドライフは自立・要支援の方へお部屋を分譲し、退去時にゴールドエイジが買取する分譲シニアマンションです。

ご利用のイメージ

ご契約

分譲価格 **1,100** (税込) 万円

ご入居

Gold Lifeサービス利用料
月々124,700円共用家賃・共益費
生活支援サービスなど(昼・夕食別途)

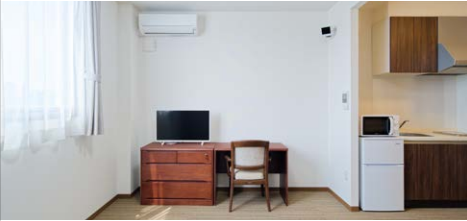
ポイント
!!!

他の施設に転居する場合は・・・

770 (税込) 万円

ゴールドエイジが
お部屋を買取
いたします。

ご逝去の場合は、相続人様に
買取金額をお支払い致します。



お得にご入居いただくために
ゴールドエイジが、ご購入いただいた
お部屋を借上げ、お部屋のオーナー様にな
っていただきます。



ゴールドエイジの借上げ後オーナー様には
月額借上費用40,000円がご入金されます。
差し引きサービス利用料は!

月々**84,700円** ※Aタイプの場合

要介護になっても
安心



ご入居者様の心身の状況に合わせて、
同じ建物の介護棟へ優先的に住み替えができます。

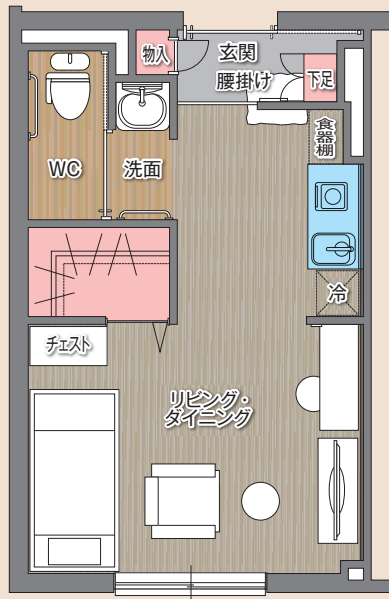
月額**40,000円**の借上費用は、継続するので
ゴールドエイジ 高茶屋(介護棟)利用の月額費用に充てられます。

A
タイプ

25.8㎡ 1R+WCL

分譲価格 **1,100** (税込) 万円
買取価格 **770** (税込) 万円

1戸
販売中



月々のお支払い

Aタイプ
(25㎡/1戸)

Bタイプ
(30㎡/5戸)

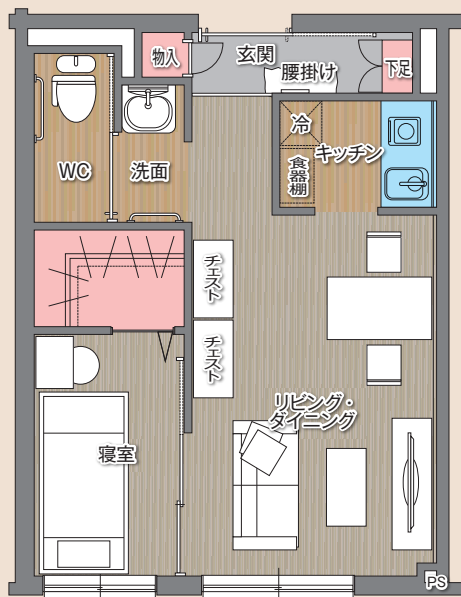
家賃	70,000円	84,000円
共益費	25,000円	25,000円
生活支援費	16,500円	16,500円
厨房管理費(朝食込)	13,200円	13,200円
小計	124,700円	138,700円
月額借上費用	▲40,000円	▲48,000円
合計	84,700円	90,700円
食費(昼食・夕食) 1食756円・30日の ご利用で	1ヶ月 45,360円	1ヶ月 45,360円
総合計	130,060円	136,060円

B
タイプ

30.96㎡ 1LDK+WCL

分譲価格 **1,320** (税込) 万円
買取価格 **840** (税込) 万円

5戸
販売中



【物件概要】○名称/ゴールドライフ高茶屋○所在地/三重県津市高茶屋1丁目23番3号○交通/JR高茶屋駅徒歩7分○用途地域/第1種住居地域○建築確認番号/第BVJ-NST21-10-0055号○敷地面積/2,492.61㎡○建築面積/1,044.82㎡○延床面積/3,909.42㎡○構造/RC造4階建て○竣工日/2022年2月3日○分譲後の権利形態/建物専有部分:区分所有権、建物共用部分:専有面積割合による所有権の共有、敷地:定期借地権○借地期間/50年(令和4年1月19日~令和54年1月18日まで)○駐車場/共有○広告主/ゴールドエイジ株式会社○設計・施工/ゴールドライフ株式会社○取引態様/売主○販売価格/1,100万円(税込)~1,540万円(税込)○分譲総戸数/32戸○販売戸数/6戸○間取り/1R、1LDK○専有面積/25.8~35.47㎡(壁芯)○登記は内法のため23.66~33.13㎡○バルコニー面積/無し○運営形態/ゴールドエイジ株式会社に委託(常勤)○入居条件/満60歳以上、ご自身で身の回りのことができ、共同での生活が可能な方。入居時自立・要支援○身元引受人/必要○取引の有効期限/2024年7月31日○掲載の概要は2024年4月1日現在のものです。○最新の情報はホームページでご確認下さい。○広告制作日/2024年4月26日○広告有効期限/2024年5月末日

※間取図をもとに、家具配置をイメージした図面になります。家具類は賃貸借契約には含まれておりません。

分譲購入・ご入居に関するお問合せ資料請求は、お気軽に下記まで!!

GOLD AGE 笑顔あふれる介護なら **ゴールドエイジ株式会社** 0120-802-303

ゴールドライフのお問合せ・資料請求は

<https://life.goldage.co.jp/brochure/>

ゴールドライフ

検索

